

## GARMIN quatix 3



El reloj inteligente con GPS ideal para entornos náuticos

Calificación: Sin calificación

**Precio**

Precio de venta con descuento

Precio de venta \$12,235.17

Descuento

[Haga una pregunta sobre este producto](#)

Descripción

## El reloj inteligente con GPS ideal para entornos náuticos

- Antena EXO™ de acero inoxidable con recepción GPS y GLONASS
- Las funciones de navegación incluyen una brújula de 3 ejes, altímetro y barómetro, TracBack® y Sight 'N Go
- Las aplicaciones náuticas fáciles de usar ofrecen datos de mareas locales, datos de regatas, contador de capturas de peces y temporizador para competición, alarma de fondeo, reloj despertador y mucho más
- Funciones multisport para carreras, senderismo, natación, etc.
- La función de seguimiento en vivo de la actividad<sup>1</sup> cuenta los pasos dados, las calorías quemadas y los escalones subidos

El reloj inteligente quatix 3 con GPS es ideal para entornos náuticos. Equipado con importantes funciones de crucero, pesca y vela, su aspecto llama la atención, incluso en tierra. Más que un reloj, es un instrumento portátil que transmite datos de los productos electrónicos de Garmin compatibles. Este reloj inteligente incluye un contador de capturas de peces y un temporizador para la competición, un temporizador de regatas, línea de salida y ayuda de virada para navegación a vela, además de un aviso de fondeo para alertarte de la deriva. Ofrece notificaciones inteligentes para correos electrónicos, mensajes de texto y mucho más. Incluso puede controlar el sistema estéreo FUSION®. También incluye funciones de seguimiento en vivo de la actividad y multisport para carreras, senderismo, natación, etc.

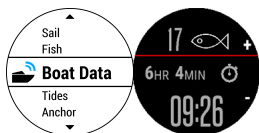


## Aunque está diseñado para el agua, llama la atención incluso en tierra

Los botones y el bisel EXO de acero inoxidable protector del quatix 3 no solo tienen estilo, sino que son funcionales. Se incluye una antena GPS y GLONASS de alta sensibilidad integrada. quatix 3 también tiene una pantalla única Garmin Chroma Display™ a color de alta resolución y legible a la luz del sol, con retroiluminación LED, que permite acceder a los datos con cualquier iluminación. Tiene una clasificación de resistencia al agua de 100 metros y una autonomía de la batería de hasta 20 horas en modo GPS, 50 horas en modo de ahorro de energía UltraTrac™ y 6 semanas en modo reloj (en función de la configuración).

## Con funciones náuticas preinstaladas

Más que un simple reloj, es un instrumento portátil que transmite datos NMEA 2000® de productos electrónicos fijos de Garmin compatibles. Con tan solo un vistazo, puedes consultar la velocidad, la profundidad del agua, la temperatura, información sobre el viento y mucho más. También tienes acceso a datos actualizados sobre mareas en la zona donde te encuentres descargados en quatix 3 a través de un smartphone. También incluye un botón Hombre al agua independiente que permite al usuario guardar rápidamente una ubicación si un miembro de la tripulación cae al agua, para poder navegar de vuelta a ese punto. Tiene preinstalada una amplia selección de pantallas para reloj con temas marinos entre las que puedes elegir para dejar claros tus intereses náuticos.

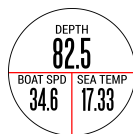
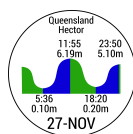


## Pesca interior con quatix 3

Puedes cargar rutas y waypoints en el reloj inteligente quatix 3. Con las funciones de navegación GPS y GLONASS en tu muñeca, podrás encontrar una zona de pesca, marcar el waypoint y volver a navegar hasta ese punto en el futuro. quatix 3 también registra automáticamente tu track y, si es necesario, puede guiarte de vuelta a la ubicación inicial. De modo que, aunque no dispongas de un plotter en tu embarcación, podrás encontrar el camino hasta tus zonas de pesca favoritas. Además, podrás usar la función de navegación Sight 'N Go. Elige un punto en la distancia a la que deseas navegar, configura quatix 3 y te mantendrá en ruta hasta ese punto. Esto es especialmente útil para kayakistas y canoas. También tiene un calendario de caza y pesca solar/lunar para que sepas cuál es el mejor momento para ir de pesca. Pero quatix 3 no está diseñado únicamente para pesca interior.

## Pesca en alta mar con quatix 3

Los pescadores de aguas abiertas que busquen pesca deportiva a lo grande, disfrutarán las funciones especiales disponibles para ellos con quatix 3. Además de las funciones de navegación y el botón Hombre al agua independiente, quatix 3 permite transmitir y ver datos NMEA 2000, como la profundidad, la velocidad, la temperatura del agua y mucho más, directamente en tu muñeca, en cualquier punto de la embarcación en el que te encuentres. El barómetro integrado monitoriza la presión barométrica para ayudar a detectar cambios en las condiciones climáticas. También puedes descargar a través de tu smartphone tablas con la información más actualizada sobre mareas para la zona en la que te encuentres.



### Navegación con quatix 3

Con un reloj inteligente quatix 3 en tu muñeca, podrás disfrutar de mayor control, conocimiento de la situación y confianza en cualquier parte de la cabina de tu embarcación. Se puede transmitir de forma inalámbrica datos NMEA 2000 de un plotter Garmin a quatix 3. Esto te permite consultar datos NMEA 2000, como la velocidad y la dirección del viento, la profundidad del agua y mucho más, directamente en tu muñeca, en cualquier punto de la embarcación en el que te encuentres. También tiene un aviso de fondeo que supervisa la deriva del ancla y te alerta si la embarcación comienza a derivar. Incluye un reloj despertador y un calculador de cadena de ancla para determinar la longitud adecuada de la línea de fondeo para zarpar con una relación de alcance ajustable. También puede ser un excelente sistema de navegación de respeto si le ocurre algo a tu sistema eléctrico de a bordo.

### Vela con quatix 3

¿Participas en regatas? Disfruta de acceso a importantes datos sobre regatas directamente en tu muñeca, justo a tiempo. La función de línea de salida virtual permite configurar una línea de salida entre 2 waypoints GPS marcados, por ejemplo, entre una boya y el barco del comité. A continuación, quatix 3 computa la distancia y el tiempo entre tu posición y la línea de salida; información que se puede consultar con solo mirar tu muñeca. Tras ello, quatix 3 combina la línea de salida con un temporizador de cuenta atrás integrado para calcular la distancia hasta la línea, así como la velocidad deseada y el tiempo disponible. El temporizador de cuenta atrás, con sus dígitos de gran tamaño y fáciles de leer, te ayudará a gobernar la embarcación hasta cruzar la línea de salida a la máxima velocidad en el momento exacto de la salida. Una vez que la regata haya comenzado, el modo de ayuda de virada permite saber si la embarcación se aproa o se apopa en función del ángulo óptimo de virada proporcionado. El uso de la ayuda de virada permite disfrutar de una experiencia de navegación más eficaz y controlada.



### Controla tu entretenimiento a distancia

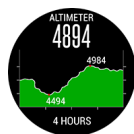
Este increíble reloj incluye incluso funciones de mando a distancia. Descarga una aplicación gratuita desde la tienda Connect IQ™ y podrás controlar el sistema estéreo FUSION en cualquier punto de la embarcación, directamente desde tu muñeca. Puedes ajustar el volumen, cambiar las canciones y mucho más; sin embargo, es necesario que haya conectado un plotter GPsMAP® de 2014 o más reciente a través de FUSION-Link al sistema estéreo FUSION. También puedes controlar a distancia la música de tu teléfono y de tu cámara de acción VIRB® XE.

### Altímetro, barómetro y compás

quatix 3 está equipado con sensores ABC que te proporcionan información relevante en tiempo real. El altímetro incorporado ofrece datos de altura para controlar de manera precisa los ascensos y descensos, mientras que el barómetro puede utilizarse para predecir los cambios meteorológicos, ya que muestra los cambios a corto plazo que se producen en la presión del aire. El compás electrónico de tres ejes mantiene tu rumbo, tanto si te estás desplazando como si no.

El dispositivo quatix 3 calibra automáticamente los sensores ABC mediante su receptor GPS y, además, ajusta la hora de manera automática en función de tu ubicación. Para obtener la máxima precisión en la lectura de la temperatura, vincula el dispositivo con nuestro sensor de

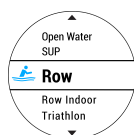
temperatura externo tempe™.



## Navega a tu manera

Ningún otro reloj de pulsera con navegador GPS y sensores ABC (altímetro, barómetro y compás) te ofrece estas funciones de entrenamiento combinadas con nuestra tecnología GPS líder. El dispositivo quatix 3 ofrece funciones de seguimiento y navegación exhaustivas, así como información de ruta para guiarte dentro y fuera de las rutas más frecuentadas. Sus sensores integrados ofrecen información sobre el rumbo, la altura y los cambios meteorológicos.

También graba un track log GPS mediante la creación de un "sendero de puntos" mientras te desplazas. También te permite marcar ubicaciones, como líneas de inicio/fin, controles en trayectos, muelles, amarres, campings, vehículos u otros puntos de interés. Con quatix 3, puedes crear y seguir rutas, marcar hasta 1.000 ubicaciones, almacenar hasta 10.000 puntos de track y navegar fácilmente hasta ellos. Planifica viajes y comparte aventuras con tus amigos y familiares con BaseCamp™.

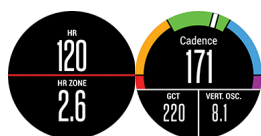


## Disfruta de actividades en tierra y agua

El reloj quatix 3 no está diseñado únicamente para la navegación. Las funciones para embarcaciones de remo permiten realizar un registro de las brazadas y la cadencia, y crear una puntuación de eficacia. También proporciona información sobre mareas para hacer surf, así como funciones de actividades personalizables. En tierra, se convierte en un reloj multisport para carreras, senderismo, natación, etc. Incluso cuenta con una función de seguimiento en vivo de la actividad que cuenta los pasos dados y estima las calorías quemadas y los escalones subidos. Cuando acabe el día, realizará un seguimiento del periodo de sueño, supervisando el periodo total de sueño y los periodos de movimiento o sueño profundo.

## Métricas de ejercicio avanzadas

quatix 3 cuenta con una serie de funciones de entrenamiento que te ofrecen información sobre tu forma y condición físicas. Una de ellas es la función de estimación de VO2 máximo. Al utilizarlo con un monitor de frecuencia cardíaca<sup>2</sup>, el dispositivo quatix 3 recopila varios tipos de datos, como la velocidad de la carrera, las pulsaciones por minuto y las variaciones en la frecuencia cardíaca para hacer una estimación del consumo máximo de oxígeno por minuto. Registra los cambios en tu consumo máximo de oxígeno para comprobar tus mejoras físicas y compararlas con las de tus compañeros. Entre las demás métricas de ejercicio, se incluye el control de recuperación con un temporizador de recuperación y una indicación de recuperación, así como un pronóstico de carrera, que estima el tiempo de finalización ideal en función del valor del VO2 máximo actual.



## Funciones de dinámica de carrera

El dispositivo quatix 3 incorpora completos datos sobre tu técnica de carrera. Cuando se usa con HRM-Run<sup>2</sup>, quatix 3 también registra datos relativos a la cadencia, la oscilación vertical y el tiempo de contacto con el suelo. Estas métricas se denominan "dinámicas de carrera" e influyen en el consumo de oxígeno durante tus carreras.

## Aplicaciones personalizadas y pantallas para el reloj

Personaliza quatix 3 con descargas gratuitas de nuestra tienda Connect IQ. Podrás personalizar la pantalla del reloj, añadir campos de datos y descargar aplicaciones y widgets que ofrecen información de un vistazo.



## Permanece conectado

Las funciones de conexión incluyen cargas automáticas, seguimiento en vivo de la actividad y uso compartido en redes sociales a través de nuestras aplicaciones gratuitas de ejercicio en línea Garmin Connect™ y Garmin Connect™ Mobile, además de descargas opcionales de aplicaciones únicas para la integración del reloj/teléfono.<sup>3</sup>

## Comentarios

Aún no hay comentarios para este producto.